

TARGET

**מדריך התקנה ושימוש
מצלמת רכב NOGA TRIO להקלטת נסיעה
ושמירת חנייה**



מקליט נסיעה WIFI תלת כיוונית

בעזרת מצלמה זו, תוכלו ליהנות מתיעוד מלא של הנסיעה ברכב. לפני הפעלת המוצר, אנא קראו מדריך זה בקפידה. שימוש במוצר על פי הוראות ההפעלה יבטיח חיי מוצר ארוכים ותמורה הולמת. אנא שימרו מדריך זה לעתיד.

הוראות בטיחות

אנא קראו הוראות אלו בקפידה לפני שימוש במוצר

- אנא התקינו ומקמו את מקליט הנסיעה במיקום שאינו מפריע לשדה הראיה של הנהג או באזור פתיחת כריות האוויר.
- תפעול או תכנות מקליט הנסיעה במהלך נסיעה אסור.
- השתמשו באביזרים ובחיווט המקורי שהתקבל באריזת המוצר בלבד.
- אביזרי המקליט ומקליט הנסיעה מכילים רכיבים רגישים. חל איסור לבצע שינוי בהם. אנא וודאו את חוזק קיבוע המקליט.
- אין להתקין או להשתמש באפליקציית המצלמה תוך כדי נסיעה
- וודאו כי עדשות המצלמה נקיות וזווית הצילום אינה חסומה ע"י עצמים שונים.
- איננו אחראים על אובדן של מידע או תוכן במהלך הפעלת מקליט הנסיעה.
- אנא השתמשו בבד מתאים לניקוי עדשות המצלמה.
- מומלץ להשתמש בכרטיס SD מסוג Class 10

תכולת אריזה

להלן תכולת האריזה:

1. מצלמה קדמית+פנימית
2. מצלמה אחורית
3. ערכת חיבור מתח לרכב
4. כבל חיבור מצלמה אחורית
5. מדריך למשתמש



①



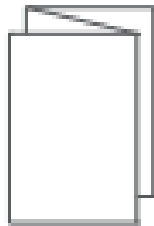
②



④



③



⑤

מבנה המצלמה



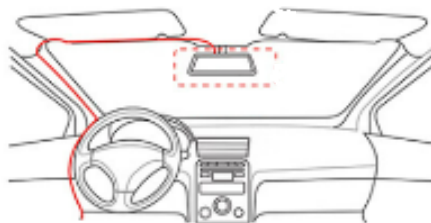
- ① לחצן הפעלה: לחיצה ארוכה כדי להפעיל מחדש את המצלמה; לחיצה קצרה כדי להפעיל WiFi
- ② לחצן מצלמה: לחיצה קצרה כדי לצלם תמונה
- ③ נורית חיווי
- ④ מנורת אינפרא אדום
- ⑤ חיבור מסוג C
- ⑥ כניסת כרטיס SD
- ⑦ כניסת מצלמה אחורית

התקנת המצלמה

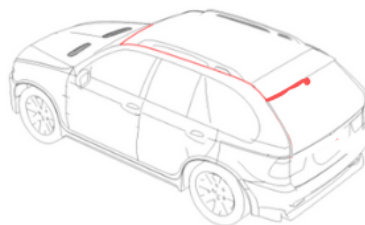
1. השתמשו במטלית רכה ונקייה כדי לנקות את האזור בשמשה הקדמית שבו תתקן המצלמה כדי לוודא שתושבת המצלמה יכולה להידבק בחוזקה.
2. הוציאו את היחידה הראשית של המקליט, תחילה הכניסו את כרטיס ה-SD, תילושו את נייר המדבקה שעל התושבת, ולאחר מכן קבעו את המקליט על השמשה, והתאימו את הזווית. כפי המוצג מטה.



3. חברו את כבל החשמל של המצלמה לתיבת הנתיכים(פיוזים) בתוך הרכב ואז חברו למצלמה. כפי שמוצג באיור:



4. הוציאו את המצלמה האחורית, חברו אותה למקליט וסדרו את כבל המצלמה האחורית עד למיקום המצלמה האחורית באחוריי המכונית. על מנת להבטיח שדה ראייה רחב לעדשה האחורית, נא להתקין אותה בחלק העליון של השמשה האחורית וקרוב ככל האפשר לציר המרכזי של המכונית, תילושו את נייר המדבקה וקבעו אותה. שיטת החיווט של כבל החשמל מוצגת באיור:



התחלת עבודה עם המצלמה

1. לאחר התקנת הציוד, הפעילו את המכונת, המצלמה תידלק אוטומטית ותכנס למצב הקלטה בצורה אוטומטית.

הערה: נא השתמש בכרטיס SD עם מהירות קריאה וכתיבה של לפחות CLASS10 ומעלה; המצלמה תפרמט אוטומטית את הכרטיס. (על מנת להבטיח הקלטה תקינה של כרטיס ה-SD, מומלץ לפרמט את כרטיס ה-SD כל 2-3 חודשים)

2. תיאור נורית החיווי:

אור כחול:

(1) הבהוב איטי, הקלטת וידאו פעילה

(2) קבוע, לא מקליט

אור אדום:

(1) האור כבוי, המכשיר תקין

(2) הבהוב מהיר, כרטיס SD לא תקין או חיבור WiFi לא תקין

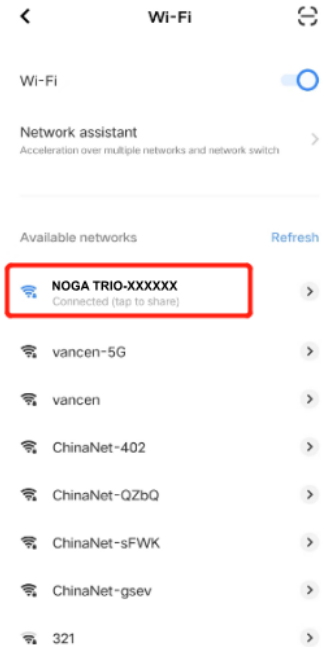
התחברות למצלמה

1. אנא השתמשו בטלפון הנייד שלכם כדי לסרוק את קוד ה-QR להלן כדי להוריד את האפליקציה בעת שימוש במקליט בפעם הראשונה:

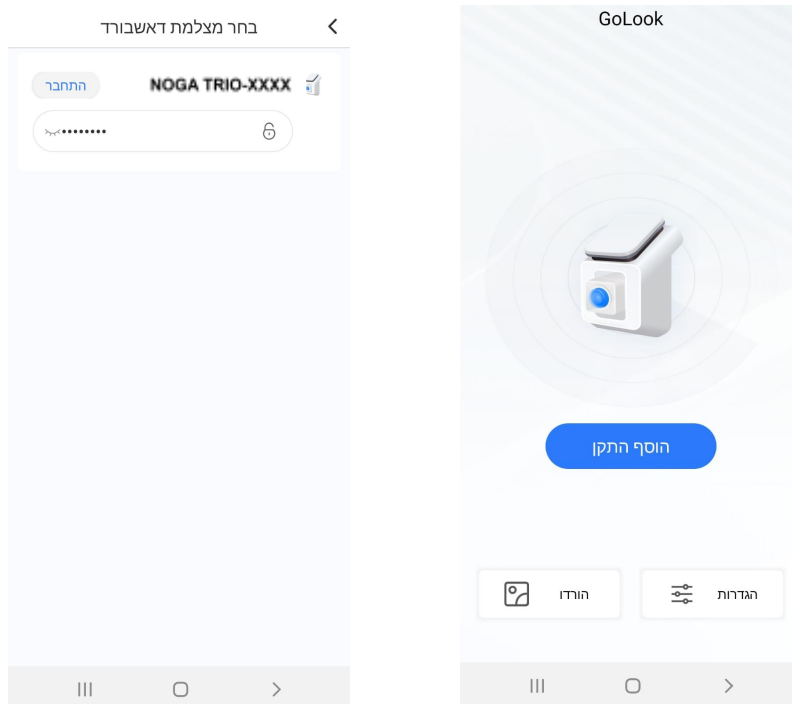
2. לחילופין ניתן לחפש בחנויות האפליקציות: "GoLook" כדי להוריד ולהתקין.

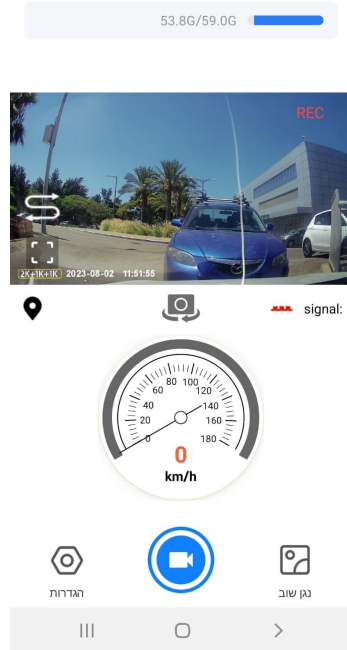
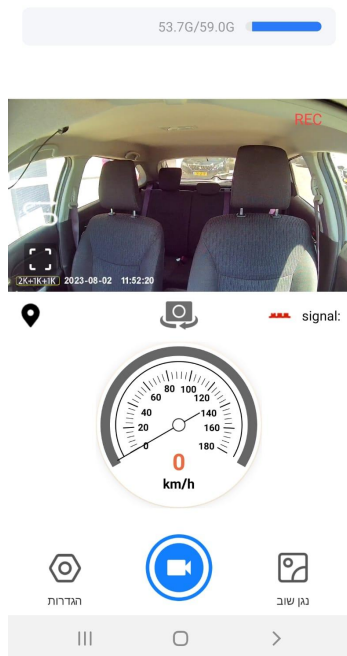


3. לאחר התנעת הרכב יש ללחוץ לחיצה קצרה על כפתור הכיבוי והדלקה ע"מ להדליק את ה-Wi-Fi, מצאו את שם רשת ה-WiFi הבאה "NOGA TRIO" בהגדרות ה-WiFi של הטלפון הנייד, והזינו את סיסמת ברירת המחדל "12345678" כדי להתחבר

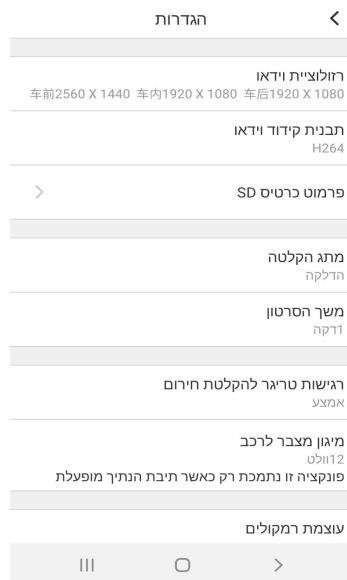
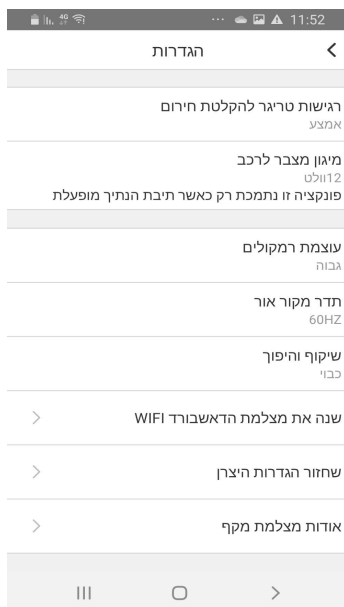


4. לאחר השלמת החיבור, השעה של המקליט תסונכרן עם השעה הנוכחית של הטלפון הנייד.





5. יש ללחוץ על "הגדרות" כדי להגדיר את המקליט: הקלטת לולאה, שחזור הגדרות יצרן, עיצוב, ניטור חניה וכו'.



מפרט טכני

מעבד	Mstar SSC8629Q
רזולוציה	2560*1440P+1920*1080P+1920*1080P
חיישן G	תומך
וויי - פי	תומך
ג'י.פי. אס	תומך
WDR	תומך
מצב חניה 24 שעות	1, חיישן G 2, LAPSE-TIME
הגנה על מתח נמוך	11.8V +-0.2V
הקלטת לולאה	תומך (דקה אחת / 3 דקות / 5 דקות)
חיווי קולי	תומך
איחסון	תומך בכרטיס עד 128GB
כניסת מתח	12V
קידוד/פורמט וידאו	דחיסה H265/H264, אחסון בפורמט MP4*
טמפרטורת עבודה	10°C ~ 60°C

תעודת אחריות מקליט נסיעה

TARGET

- NOGA TRIO -

לקוח יקר,

אנו מודים לך על בחירתך במוצר איכות מתוצרת **TARGET**
מוקד שירות הלקוחות שלנו עומד
לרשותך בכל שאלה או בקשה:

1800-30-10-11

- הננו מתחייבים להחליף / לתקן כל חלק מקולקל במכשיר הנ"ל למשך 12 חודשים מיום התקנת המכשיר אך לא יאוחר מ 3 חודשים מעבר למס' הסידורי של המוצר.
- האחריות תעמוד בתוקף כל עוד המכשיר בתקופת האחריות ללא תלות במספר הבעלות או בהעברת בעלות.
- אחריות זו תקפה בתנאי שהמכשיר הנ"ל יימסר לשם תיקון במעבדתנו ו/או כל מעבדה מוסמכת מטעמנו.
- הננו מתחייבים לתקן כל מכשיר במסגרת האחריות תוך שימוש בחלקים חדשים ומקוריים בלבד.
- הננו מתחייבים לסיים את תיקון המכשיר בתוך 3 ימי עבודה מרגע הגעתו למעבדה.
- האחריות חלה על כל עדכון תוכנה שיידרש במסגרת תקשורת בכפוף למגבלות טכנולוגיות שאינן ידועות במועד הייצור ובכפוף למסגרת הזמן הנדרשת לקבלת העדכונים מן היצרנים [עד 6 חודשים]
- אין האחריות חלה על שבר במכשיר, נורות, סוללות, או שימוש שלא ע"פ ההוראות לתפעול המכשיר המצ"ב.
- אין האחריות חלה על קצר במכשיר עקב חיבור לא נכון למתח כפי שהוגדר ע"י היצרן.
- שינוי או מחיקת המספר הסידורי או פרטיו של המכשיר מבטלת את האחריות.
- אחריות זו תקפה בתנאי שהמכשיר הותקן אצל מתקין מורשה מטעם היבואן.
- הצאות המשלוח הקשורות בתיקון יחולו על הקונה.
- שינויים במוצר יכולים לקרות מעת לעת.